

CONSEJO  
CAVA  
REGULADOR



# LAS EXPEDICIONES del CAVA





## ÍNDICE

SITUACIÓN REGISTROS .....	pag.	2
EVOLUCIÓN DE LA PRODUCCIÓN .....	pag.	3
RESUMEN MERCADO EXTERIOR .....	pag.	4
MERCADO EXTERIOR 2009.....	pag.	5
MERCADO EXTERIOR 2008.....	pag.	7
MERCADO EXTERIOR 2007.....	pag.	9
MERCADO EXTERIOR U.E. ....	pag.	11
EVOLUCIÓN MERCADO SEGUN TIPOS.....	pag.	12
PRODUCCIÓN CAVA SEGUN TIPOS.....	pag.	13
DISTRIBUCIÓN DEL CONSUMO.....	pag.	14
CALIFICACIÓN DE LAS COSECHAS.....	pag.	15

# Situación Registros



## Registro 1. de Explotaciones Vitícolas

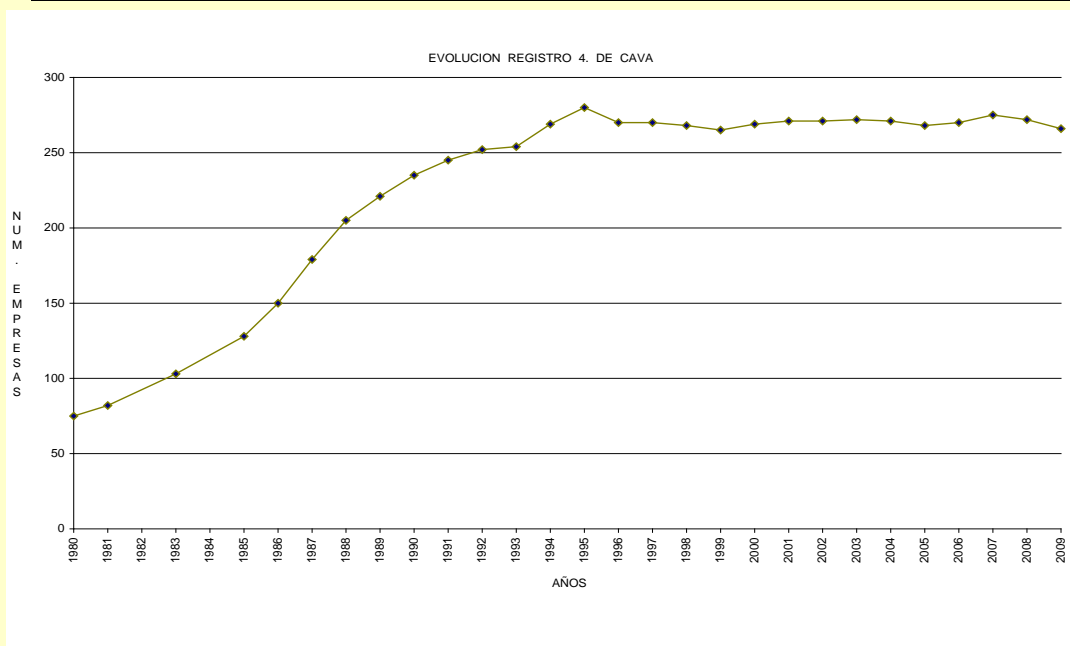
Núm. explotaciones 2009	6.149
Superficie inscrita 2009	31.061 Has

## Registro 2. de Bodegas Elaboradoras de VINO BASE

2007	167 empresas
2008	164 empresas
2009	164 empresas

## Registro 4. de Bodegas Elaboradoras de CAVA

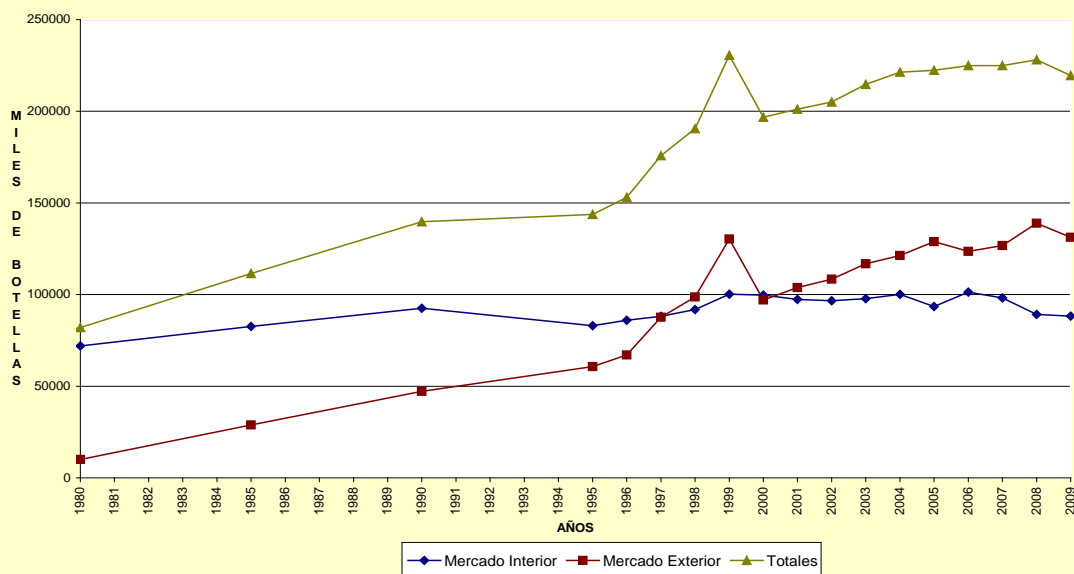
1980	82 empresas
1990	235 empresas
2000	269 empresas
2001	271 empresas
2002	271 empresas
2003	272 empresas
2004	271 empresas
2005	268 empresas
2006	270 empresas
2007	275 empresas
2008	272 empresas
2009	266 empresas



# Evolución de la producción

EVOLUCION DE LA PRODUCCION DE C A V A						
(en miles de botellas)						
AÑO	MERCADO INTERIOR	%	MERCADO EXTERIOR	%	TOTALES	%
1900					200	
1910					400	
1920					1000	
1930					2400	
1940					2400	
1950					5700	
1960					10500	
1970					47000	
1980	72000		10048		82048	
1985	82650		28852		111502	
1990	92500		47226		139726	
1995	83000	1,84	60729	21,29	143729	9,24
1996	86000	3,61	67079	10,46	153079	6,51
1997	88106	2,45	87664	30,69	175770	14,82
1998	91865	4,27	98643	12,52	190508	8,38
1999	100180	9,05	130373	32,17	230553	21,02
2000	99732	-0,45	97019	-25,58	196751	-14,66
2001	97368	-2,37	103849	7,04	201217	2,27
2002	96646	-0,74	108443	4,42	205089	1,92
2003	97816	1,21	116832	7,74	214648	4,66
2004	100103	2,34	121275	3,80	221378	3,14
2005	93501	-6,59	128901	6,29	222402	0,46
2006	101336	8,37	123573	-4,13	224908	1,12
2007	98167	-3,13	126783	2,60	224950	0,02
2008	89130	-9,21	138920	9,57	228050	1,38
2009	88253	-0,98	131210	-5,55	219463	-3,77

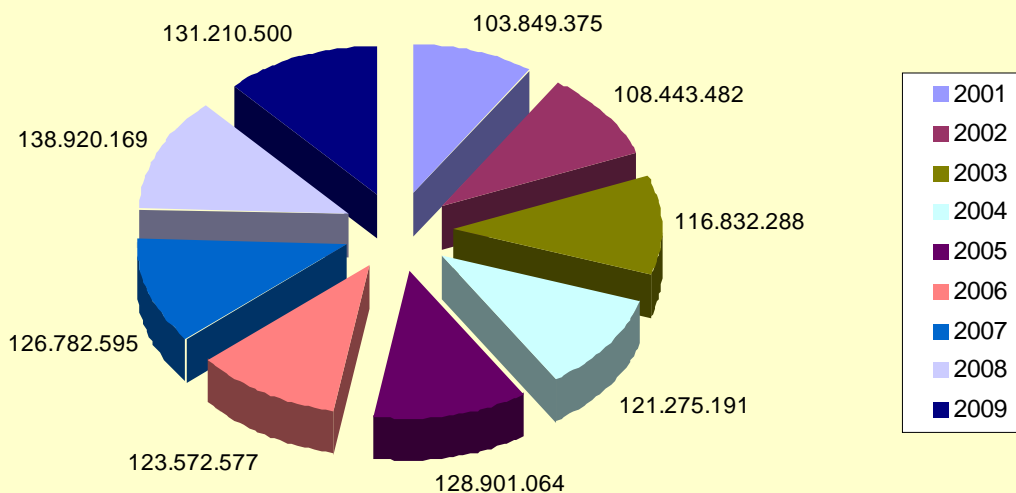
EVOLUCION DE LA PRODUCCION DE CAVA



# Resumen Mercado Exterior

RESUMEN EXPORTACIONES ANUALES -C A V A-		
AÑO	Botellas 75 cl.	Dif. s/año ant.
1980	10.048.230	
1985	28.852.069	
1990	47.226.159	
1991	44.827.868	
1995	60.729.132	
2000	97.018.660	
2001	103.849.375	7,04%
2002	108.443.482	4,42%
2003	116.832.288	7,74%
2004	121.275.191	3,80%
2005	128.901.064	6,29%
2006	123.572.577	-4,13%
2007	126.782.595	2,60%
2008	138.920.169	9,57%
2009	131.210.500	-5,55%

## RESUMEN MERCADO EXTERIOR



# Mercado Exterior



## MERCADO EXTERIOR 2009

PAIS	BOT. 75 CL.	% Bot.s/2008
ALEMANIA	34.912.073	-32,10
REINO UNIDO	32.928.873	7,79
BELGICA	15.620.196	57,57
ESTADOS UNIDOS	14.805.033	2,26
JAPON	4.832.732	-23,53
SUIZA	3.522.352	13,18
FRANCIA	3.387.120	40,29
FINLANDIA	2.542.391	8,52
PAISES BAJOS	2.175.395	-12,71
SUECIA	2.027.319	11,84
CANADA	1.821.631	13,90
AUSTRIA	1.347.716	7,35
NORUEGA	1.283.879	18,65
DINAMARCA	1.113.063	-20,33
ISRAEL	973.161	101,36
PORTUGAL	821.976	6,95
URUGUAY	549.155	20,70
BRASIL	473.348	35,80
ITALIA	442.325	-35,83
AUSTRALIA	430.987	-14,25
LUXEMBURGO	341.500	
ESPAÑA (ZONAS FRANCAS)	322.629	-16,03
ARGENTINA	288.475	-9,80
PUERTO RICO	283.199	
ESTONIA	282.092	53,28
MEXICO	250.564	-8,18
IRLANDA	227.452	-38,35
VENEZUELA	219.068	-48,83
RUSIA	211.327	-36,61
PANAMA	206.111	44,00
REP.DOMINICANA	198.221	-21,80
ANDORRA	193.005	-5,83
PERU	191.824	9,02
POLONIA	175.884	-41,84
LITUANIA	141.444	5,21
CROACIA	132.381	-3,56
REPUBLICA CHECA	126.416	26,47
PARAGUAY	123.960	-24,78
CUBA	92.192	29,03
ESLOVENIA	88.300	-25,95
COLOMBIA	86.991	74,34
CHINA	77.735	-30,34
GRECIA	71.381	0,02
HONG-KONG	55.777	41,43
LETONIA	53.144	-37,30
ISLANDIA	43.529	-9,22
GUATEMALA	40.429	0,92
COSTA RICA	36.685	-20,12
ANTILLAS NEERLANDESAS	36.384	-19,55
MARRUECOS	34.052	4,33
ECUADOR	32.952	-35,96
CHIPRE	31.673	9,29
COREA	27.711	-35,13
GUINEA ECUATORIAL	27.099	1425,83
SINGAPUR	26.128	-6,66
BOLIVIA	25.800	-16,34

MERCADO EXTERIOR 2009		
PAIS	BOT. 75 CL.	% Bot.s/2008
EMIRATOS ARABES	25.525	-47,09
BAHAMAS	24.252	49,70
EL SALVADOR	19.612	36,70
QATAR	18.072	100,80
ESLOVAQUIA	17.404	-40,63
FILIPINAS	15.600	43,21
UCRANIA	14.115	-42,23
GUINEA-BISSAU	13.929	
TANZANIA	13.427	-49,42
NIGERIA	12.816	465,08
COSTA DE MARFIL	12.677	
HUNGRIA	10.975	-60,20
REUNION	10.603	1667,11
BARBADOS	10.560	120,00
BIELORUSIA	10.380	
NUEVA ZELANDA	10.297	-88,18
INDIA	9.553	-15,11
CAMERUN	8.964	289,06
COREA DEL SUR	8.451	-47,03
JAMAICA	8.247	-7,31
VIETNAM	8.100	-15,15
MALASIA	8.023	-14,18
ISLAS VIRGENES	7.416	42,40
SENEGAL	7.341	-37,95
KAZAJSTAN	6.720	-64,47
MALDIVAS (ISLAS)	6.528	71,31
NICARAGUA	6.033	896,70
TAI-WAN	5.040	67,18
LIBANO	4.543	-7,54
MALTA	4.384	-64,35
REP.DE AFRICA SUR	4.320	44,00
THAILANDIA	4.195	-29,45
UGANDA	3.669	5,44
GUADALUPE	3.600	-66,67
BERMUDAS	3.408	208,70
GIBRALTAR	3.211	-13,26
ALBANIA	2.827	-52,85
CHILE	2.784	-92,60
HONDURAS	2.733	85,86
LAOS	2.604	32,32
ANTIGUA Y BARBUDA	2.520	40,00
ARGELIA	2.436	
SURINAM	2.400	67,75
INDONESIA	2.316	
OCEANIA AMERICANA	2.124	221,82
SRI LANKA	2.040	66,67
ISLAS CAYMAN	1.800	
BULGARIA	1.787	-56,63
TRINIDAD Y TOBAGO	1.260	-89,75
BHAREIM	1.200	17,19
BANGLADESH	1.200	
RUMANIA	883	-98,18
KAMPUCHEA	600	
JORDANIA	300	25,00
GHANA	240	-92,62
EGIPTO	149	-26,32
MONACO	60	
BENIN	8	
<b>TOTALES</b>	<b>131.210.500</b>	<b>-5,55</b>

## MERCADO EXTERIOR 2008

PAIS	BOT. 75 CL.	% Bot.s/2007
ALEMANIA	51.419.077	25,39
REINO UNIDO	30.548.309	-6,60
ESTADOS UNIDOS	14.477.896	0,21
BELGICA Y LUX.	9.913.284	58,91
JAPON	6.319.684	31,81
SUIZA	3.112.236	-10,87
HOLANDA	2.492.152	-1,40
FRANCIA	2.414.400	-6,59
FINLANDIA	2.342.768	20,09
SUECIA	1.812.652	-23,04
CANADA	1.599.385	-24,67
DINAMARCA	1.397.111	-12,25
AUSTRIA	1.255.447	29,03
NORUEGA	1.082.075	1,80
PORTUGAL	768.553	1,41
ITALIA	689.247	-30,74
AUSTRALIA	502.588	-11,59
ISRAEL	483.299	153,78
URUGUAY	454.964	-31,25
VENEZUELA	428.153	7,63
ESPAÑA (ZONAS FRANCAS)	384.209	27,82
IRLANDA	368.932	17,81
BRASIL	348.559	-16,25
RUSIA	333.379	0,21
ARGENTINA	319.800	7,57
POLONIA	302.433	28,71
MEXICO	272.889	-3,65
REP.DOMINICANA	253.485	47,13
ANDORRA	204.957	-19,25
ESTONIA	184.043	-0,55
PERU	175.947	8,70
PARAGUAY	164.804	29,00
PANAMA	143.135	-26,05
CROACIA	137.272	-19,62
LITUANIA	134.436	28,44
ESLOVENIA	119.240	51,18
CHINA	111.587	31,71
REPUBLICA CHECA	99.960	-13,21
NUEVA ZELANDA	87.148	-40,14
LETONIA	84.760	-20,16
CUBA	71.451	-17,80
GRECIA	71.364	56,85
ECUADOR	51.457	12,84
COLOMBIA	49.897	-42,49
RUMANIA	48.521	-21,74
EMIRATOS ARABES	48.245	57,90
ISLANDIA	47.951	-10,22
COSTA RICA	45.924	2,66
ANTILLAS NEERLANDESAS	45.225	31,34
COREA	42.717	-1,22
GUATEMALA	40.061	-20,73
HONG-KONG	39.437	-31,37
CHILE	37.640	45,98
MARRUECOS	32.640	13,86
BOLIVIA	30.840	22,38
REP.ESLOVACA	29.313	-13,69



MERCADO EXTERIOR 2008		
PAIS	BOT. 75 CL.	% Bot.s/2007
CHIPRE	28.980	-15,66
SINGAPUR	27.991	30,37
HUNGRIA	27.572	-3,20
TANZANIA	26.545	7,46
UCRANIA	24.433	-9,35
KAZAJSTAN	18.912	-68,38
BAHAMAS	16.200	237,50
COREA DEL SUR	15.953	2317,17
EL SALVADOR	14.347	-56,52
MALTA	12.297	142,39
TRINIDAD Y TOBAGO	12.289	156,67
SENEGAL	11.832	-0,66
INDIA	11.253	19,46
FILIPINAS	10.893	45,12
TURQUIA	10.800	38,46
GUADALUPE	10.800	-16,09
VIETNAM	9.547	17,17
MARTINICA	9.360	-18,75
MALASIA	9.348	-33,34
SAN CRISTOBAL Y NEVIS	9.132	-39,65
QATAR	9.000	150,00
JAMAICA	8.897	16,32
GRANADA	7.200	361,54
ALBANIA	5.995	168,26
THAILANDIA	5.945	82,22
SIRIA	5.517	219,29
ISLAS VIRGENES	5.208	933,33
BELIZE	5.004	17,80
LIBANO	4.913	53,86
BARBADOS	4.800	-62,96
ISLAS DEL CARIBE	4.560	-40,81
BULGARIA	4.120	
MALDIVAS (ISLAS)	3.811	24,53
GIBRALTAR	3.701	19,55
SANTA LUCIA	3.600	
UGANDA	3.480	56,01
AFGANISTAN	3.360	
ARMENIA	3.312	22,67
GHANA	3.251	22,02
TAI-WAN	3.015	400,22
REP.DE AFRICA SUR	3.000	-78,37
POLINESIA FRANCESA	2.400	
CAMERUN	2.304	-73,27
NIGERIA	2.268	-0,53
LAOS	1.968	-50,55
ANTIGUA Y BARBUDA	1.800	50,00
ISLAS CAYMAN	1.800	-71,70
GUINEA ECUATORIAL	1.776	-86,36
HONDURAS	1.471	-46,48
SURINAM	1.431	-60,98
SRI LANKA	1.224	
BERMUDAS	1.104	-76,65
BAHREIM	1.024	-58,17
OCEANIA AMERICANA	660	-45,00
NICARAGUA	605	-93,14
REUNION	600	
JORDANIA	240	
EGIPTO	203	141,27
HAITI	180	
<b>TOTALES</b>	<b>138.920.169</b>	<b>9,57</b>

## MERCADO EXTERIOR 2007

PAIS	BOT. 75 CL.	% Bot.s/2006
ALEMANIA	41.005.937	-10,55
REINO UNIDO	32.707.236	5,13
ESTADOS UNIDOS	14.447.219	8,40
BELGICA Y LUX.	6.237.823	51,19
JAPON	4.794.708	0,48
SUIZA	3.491.787	23,80
FRANCIA	2.584.855	25,23
HOLANDA	2.527.529	9,39
SUECIA	2.355.209	9,44
CANADA	2.123.199	8,06
FINLANDIA	1.950.780	29,16
DINAMARCA	1.592.151	26,80
NORUEGA	1.062.931	26,30
ITALIA	995.223	-19,29
AUSTRIA	972.999	7,30
PORTUGAL	757.871	-17,16
URUGUAY	661.760	116,52
AUSTRALIA	568.485	2,35
BRASIL	416.211	14,53
VENEZUELA	397.804	-4,87
RUSIA	332.680	51,54
IRLANDA	313.159	-25,89
ESPAÑA (ZONAS FRANCAS)	300.585	-24,47
ARGENTINA	297.300	89,87
MEXICO	283.232	-9,44
ANDORRA	253.811	-6,55
POLONIA	234.973	18,10
PANAMA	193.549	30,58
ISRAEL	190.441	137,35
ESTONIA	185.055	-2,83
REP. DOMINICANA	172.283	-16,80
CROACIA	170.788	46,08
PERU	161.864	17,02
NUEVA ZELANDA	145.591	47,25
PARAGUAY	127.759	-3,48
REPUBLICA CHECA	115.179	28,60
LETONIA	106.165	-17,52
LITUANIA	104.672	35,56
CUBA	86.927	-1,24
COLOMBIA	86.756	5,52
CHINA	84.720	-11,70
ESLOVENIA	78.875	-30,17
RUMANIA	62.001	127,89
KAZAJSTAN	59.808	92,98
HONG-KONG	57.464	127,78
ISLANDIA	53.407	-10,91
GUATEMALA	50.537	17,92
ECUADOR	45.604	-1,84
GRECIA	45.490	-73,96
COSTA RICA	44.735	-4,90
COREA	43.245	44,91
ANTILLAS NEERLANDESAS	34.435	63,23
CHIPRE	34.363	-12,58
REP. ESLOVACA	33.964	33,06
EL SALVADOR	32.999	25,22
EMIRATOS ARABES	30.555	95,86

MERCADO EXTERIOR 2007		
PAIS	BOT. 75 CL.	% Bot.s/ 2006
MARRUECOS	28.668	112,46
HUNGRIA	28.483	-3,13
UCRANIA	26.953	252,36
CHILE	25.784	-3,27
BOLIVIA	25.200	230,71
TANZANIA	24.703	24,75
SINGAPUR	21.471	14,54
BIELORUSIA	17.928	
SAN CRISTOBAL Y NEVIS	15.132	2,94
MALASIA	14.024	88,83
REP. DE AFRICA SUR	13.867	-62,38
GUINEA ECUATORIAL	13.016	155,68
BARBADOS	12.960	285,71
GUADALUPE	12.871	138,35
SENEGAL	11.911	73,86
MARTINICA	11.520	-52,83
KENYA	10.896	29,71
INDIA	9.420	-48,72
NICARAGUA	8.827	129,07
CAMERUN	8.620	22,24
VIETNAM	8.148	248,01
TURQUIA	7.800	18,18
ISLAS DEL CARIBE	7.704	13,23
JAMAICA	7.649	-24,97
FILIPINAS	7.507	-13,72
ISLAS CAYMAN	6.360	278,57
COSTA DE MARFIL	5.837	
MALTA	5.073	-68,55
BAHAMAS	4.800	-61,56
TRINIDAD Y TOBAGO	4.788	60,24
BERMUDAS	4.728	26,28
BELIZE	4.248	77,89
LAOS	3.980	-43,43
SURINAM	3.667	918,52
QATAR	3.600	512,25
THAILANDIA	3.263	504,20
LIBANO	3.193	3,32
GIBRALTAR	3.096	-31,26
MALDIVAS (ISLAS)	3.060	825,40
INDONESIA	2.977	72,83
ISLAS FALKLAND O MALVINAS	2.851	
HONDURAS	2.748	-1,86
ARMENIA	2.700	
GHANA	2.664	5,71
TOGO	2.616	
BAHREIM	2.448	137,21
NIGERIA	2.280	-81,00
ALBANIA	2.235	330,85
UGANDA	2.231	90,55
SIRIA	1.728	
GRANADA	1.560	420,00
ANTIGUA Y BARBUDA	1.200	-44,44
OCEANIA AMERICANA	1.200	
CONGO	903	
COREA DEL SUD	660	-38,89
TAI-WAN	603	-16,30
REUNION	600	0,00
ISLAS VIRGENES	504	-57,14
NUEVA CALEDONIA Y DEP.	360	-14,29
EGIPTO	84	-41,67
<b>TOTALES</b>	<b>126.782.595</b>	<b>2,60</b>

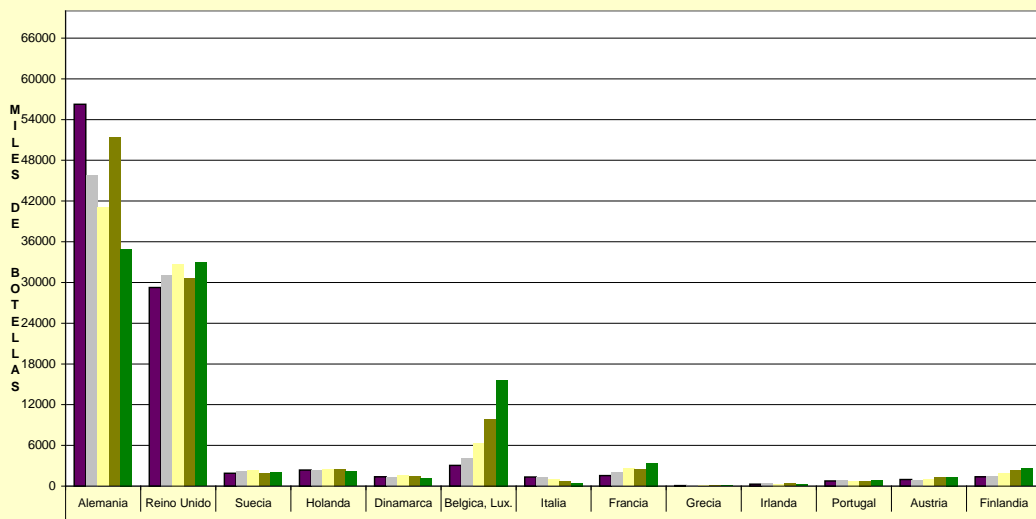
# Mercado Exterior U.E.

## MERCADO EXTERIOR U.E.

(en miles de botellas de 75 cl.)

PAIS	1986	2000	2005	2006	2007	2008	2009
Alemania	2161	51803	56254	45840	41006	51419	34912
Reino Unido	1225	14043	29271	31112	32707	30548	32928
Suecia	1000	1684	1902	2152	2355	1813	2027
Holanda	218	1140	2371	2310	2528	2492	2175
Dinamarca	367	724	1367	1255	1592	1397	1113
Belgica,Lux.	401	788	3050	4125	6238	9913	15961
Italia	500	988	1348	1233	995	689	442
Francia	38	408	1556	2064	2584	2414	3387
Grecia	5	122	90	174	45	71	71
Irlanda	42	105	287	422	313	369	227
Portugal	218	736	770	914	758	769	821
Austria	90	760	982	906	973	1256	1347
Finlandia	28	618	1380	1510	1951	2343	2542
Chipre			26	39	34	29	31
Rep.Eslovaca			15	25	34	29	17
Eslovenia			79	112	79	119	88
Estonia			167	190	185	184	282
Hungria			25	29	28	28	10
Letonia			86	128	106	85	53
Lituania			36	77	105	134	141
Malta			3	16	5	12	4
Polonia			176	198	235	303	175
Rep.Checa			101	89	115	100	126
<b>Totales</b>	<b>6293</b>	<b>73919</b>	<b>101342</b>	<b>94920</b>	<b>94971</b>	<b>106516</b>	<b>98880</b>
Dif.(% +/-)				-6,33	0,05	12,16	-7,16
<b>% U.E. S/ totales</b>	<b>16%</b>	<b>76%</b>	<b>79%</b>	<b>77%</b>	<b>75%</b>	<b>77%</b>	<b>75%</b>

MERCADO EXTERIOR U.E.



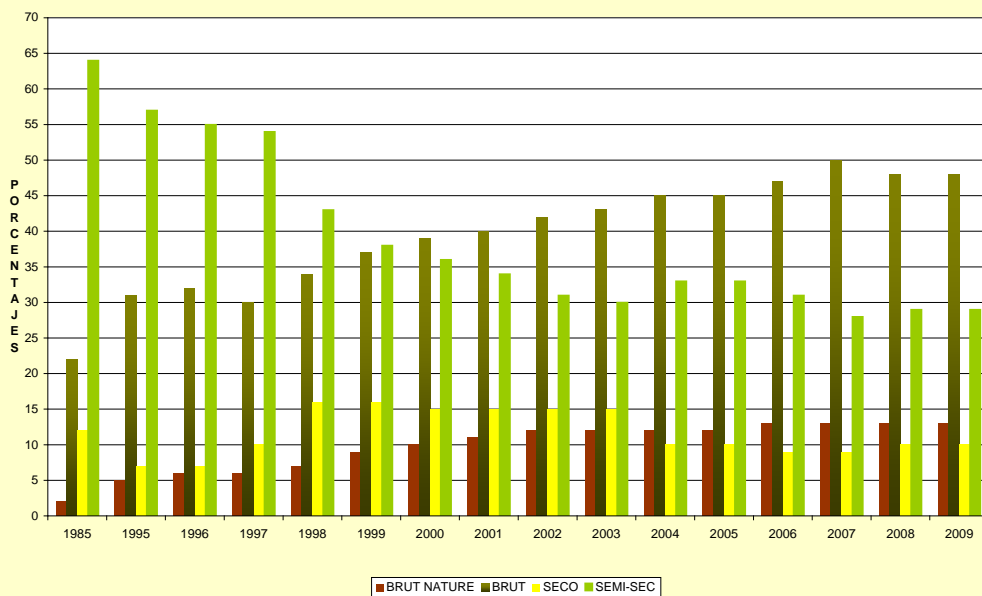
AÑOS 2005a 2009

# Evolución del mercado total del Cava según los diferentes tipos



AÑOS	Extra Brut Brut Nature	Brut	Seco	Semi-seco	Dulce
	%	%	%	%	%
1950		3	13	78	6
1960		3	16	78	3
1970		5	11	82	2
1980		10	15	75	
1985	2	22	12	64	
1995	5	31	7	57	
1996	6	32	7	55	
1997	6	30	10	54	
1998	7	34	16	43	
1999	9	37	16	38	
2000	10	39	15	36	
2001	11	40	15	34	
2002	12	42	15	31	
2003	12	43	15	30	
2004	12	45	10	33	
2005	12	45	10	33	
2006	13	47	9	31	
2007	13	50	9	28	
2008	13	48	10	29	
2009	13	48	10	29	

MERCADO DEL CAVA SEGUN TIPOS



## Producción del Cava según los diferentes tipos

### MERCADO INTERIOR

TIPOS DE CAVA	%
BRUT NATURE Y EXTRA BRUT	28
BRUT	51
SECO	1
SEMISECO	20

### MERCADO EXTERIOR

TIPOS DE CAVA	%
BRUT NATURE Y EXTRA BRUT	1
BRUT	47
SECO	16
SEMISECO	36

# Distribución del Consumo 09

## Mercado Interior

<b>Hogares</b> 77%	<b>Hostelería y Restauración</b> 22%	<b>Instituciones</b> 1%
-----------------------	---	----------------------------

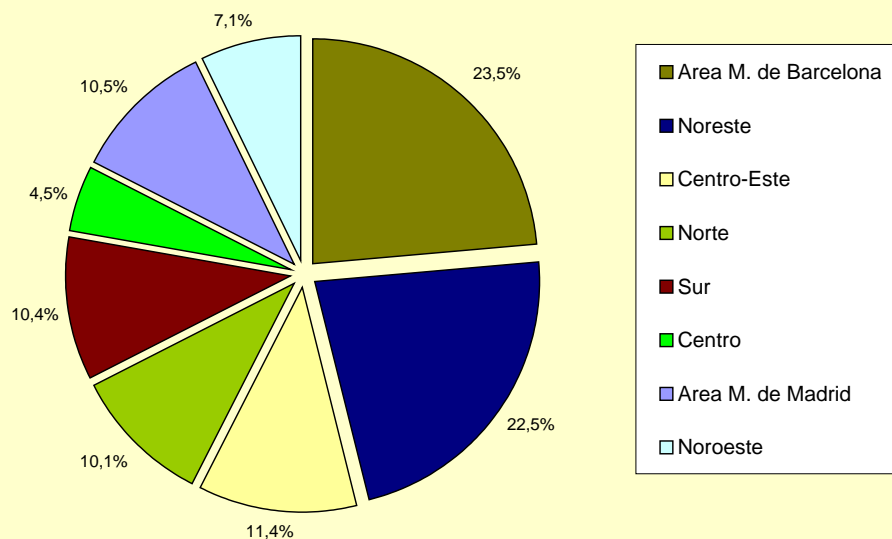
Porcentaje de hogares españolas que han comprado cava durante el año:

AREA GEOGRÁFICA	Consumo sobre el total
Area M. de Barcelona	23,5%
Nord-este	22,5%
Centro-Este	11,4%
Norte	10,1%
Sur	10,4%
Centro	4,5%
Area M. de Madrid	10,5%
Noroeste	7,1%

Consumo trimestral:

1º trimestre	20%
2º trimestre	18%
3º trimestre	23%
4º trimestre	39%

DISTRIBUCIÓN DEL CONSUMO POR ZONAS GEOGRÁFICAS



## Calificación de las cosechas por añadas del cava

AÑO	CALIFICACION
70	B
71	B
72	B
73	MB
74	B
75	MB
76	MB
77	R
78	EX
79	R
80	MB
81	B
82	MB
83	EX
84	MB
85	B
86	B
87	MB
88	MB
89	B
90	B
91	MB
92	B
93	MB
94	B
95	B
96	MB
97	B
98	MB
99	MB
00	EX
01	MB
02	MB
03	B
04	B
05	MB
06	EX
07	EX
08	EX

R =	Regular
B =	Buena
MB =	Muy Buena
EX =	Excelente