



## Í N D E X

SITUACIÓ REGISTRES .....	pàg. 2
EVOLUCIÓ DE LA PRODUCCIÓ .....	pàg. 3
RESUM MERCAT EXTERIOR.....	pàg. 4
MERCAT EXTERIOR 2009.....	pàg. 5
MERCAT EXTERIOR 2008.....	pàg. 7
MERCAT EXTERIOR 2007.....	pàg. 9
MERCAT EXTERIOR U.E. ....	pàg. 11
EVOLUCIÓ MERCAT SEGONS TIPUS.....	pàg. 12
PRODUCCIÓ CAVA SEGONS TIPUS.....	pàg. 13
DISTRIBUCIÓ DEL CONSUM .....	pàg. 14
QUALIFICACIÓ DE LES COLLITES .....	pàg. 15

# Situació Registres

## Registre 1. d' Explotacions Víticoles

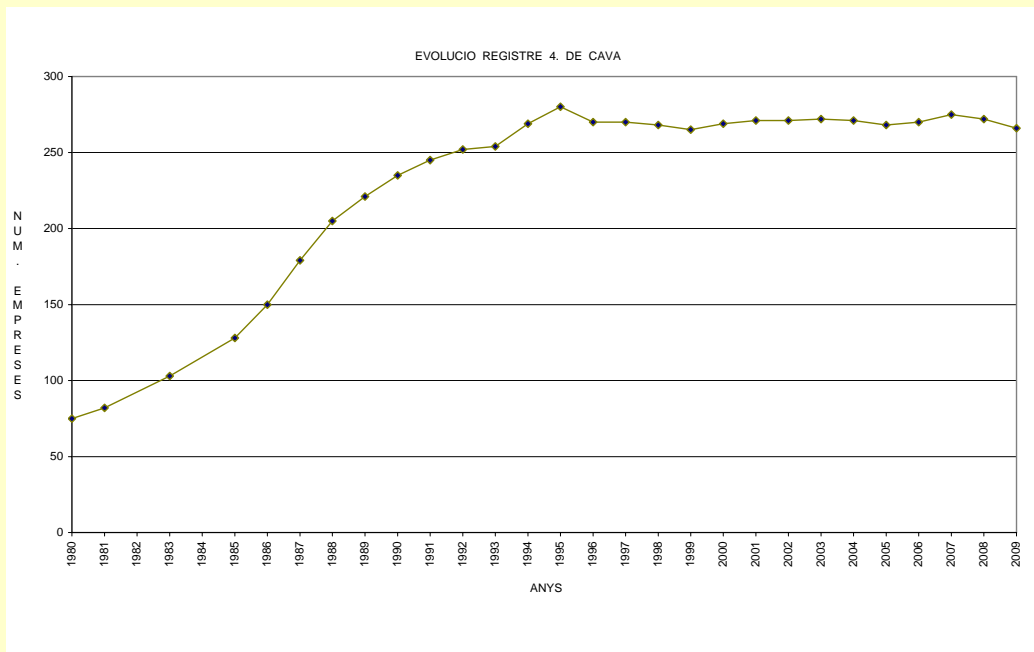
Num. explotacions 2009	6.149
Superfície inscrita 2009	31.061 Has

## Registre 2. de Cellers Elaboradors de VI BASE

2007	167 empreses
2008	164 empreses
2009	164 empreses

## Registre 4. de Cellers Elaboradors de CAVA

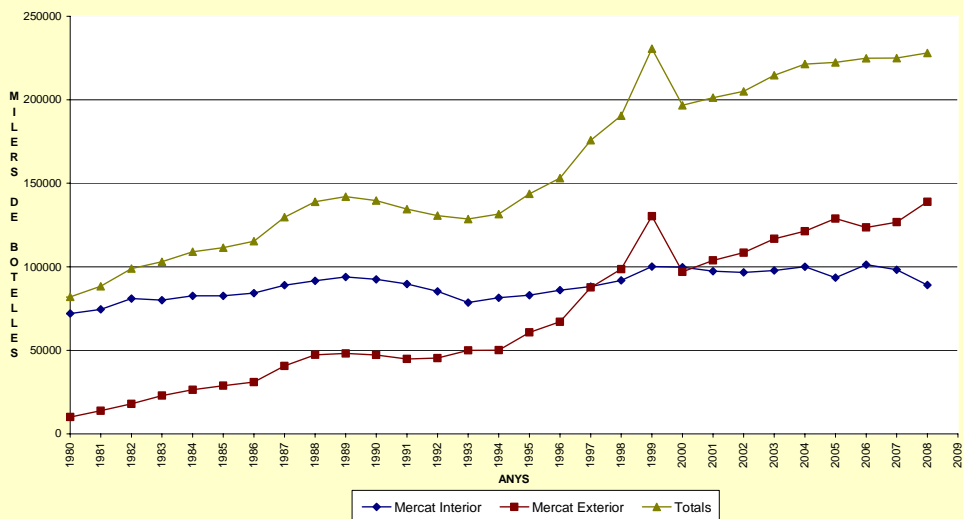
1980	82 empreses
1990	235 empreses
2000	269 empreses
2001	271 empreses
2002	271 empreses
2003	272 empreses
2004	271 empreses
2005	268 empreses
2006	270 empreses
2007	275 empreses
2008	272 empreses
2009	266 empreses



# Evolució de la producció

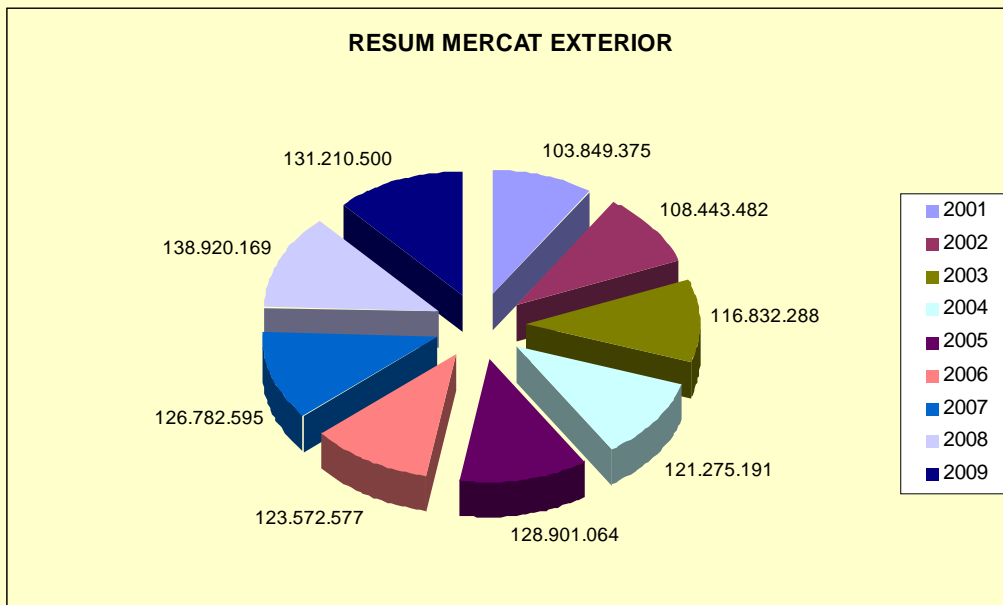
EVOLUCIÓ DE LA PRODUCCIÓ DE C A V A						
(en milers d'ampolles)						
ANY	MERCAT INTERIOR	%	MERCAT EXTERIOR	%	TOTALS	%
1900					200	
1910					400	
1920					1000	
1930					2400	
1940					2400	
1950					5700	
1960					10500	
1970					47000	
1980	72000		10048		82048	
1985	82650		28852		111502	
1990	92500		47226		139726	
1995	83000		60729		143729	
1996	86000	3,61	67079	10,46	153079	6,51
1997	88106	2,45	87664	30,69	175770	14,82
1998	91865	4,27	98643	12,52	190508	8,38
1999	100180	9,05	130373	32,17	230553	21,02
2000	99732	-0,45	97019	-25,58	196751	-14,66
2001	97368	-2,37	103849	7,04	201217	2,27
2002	96646	-0,74	108443	4,42	205089	1,92
2003	97816	1,21	116832	7,74	214648	4,66
2004	100103	2,34	121275	3,80	221378	3,14
2005	93501	-6,59	128901	6,29	222402	0,46
2006	101336	8,37	123573	-4,13	224908	1,12
2007	98167	-3,13	126783	2,60	224950	0,02
2008	89130	-9,21	138920	9,57	228050	1,38
2009	88253	-0,98	131210	-5,55	219463	-3,77

EVOLUCIO DE LA PRODUCCIO DE CAVA



# Resum Mercat Exterior

RESUM MERCAT EXTERIOR		
ANY	Ampolles 75 cl.	Dif. s/any ant.
1980	10.048.230	
1985	28.852.069	
1990	47.226.159	
1995	60.729.132	
2000	97.018.660	
2001	103.849.375	7,04%
2002	108.443.482	4,42%
2003	116.832.288	7,74%
2004	121.275.191	3,80%
2005	128.901.064	6,29%
2006	123.572.577	-4,13%
2007	126.782.595	2,60%
2008	138.920.169	9,57%
2009	131.210.500	-5,55%



# Mercat Exterior

## MERCAT EXTERIOR 2009

PAIS	AMP. 75 CL.	%Amp.s/2008
ALEMANYA	34.912.073	-32,10
REGNE UNIT	32.928.873	7,79
BÈLGICA	15.620.196	57,57
ESTATS UNITS	14.805.033	2,26
JAPÓ	4.832.732	-23,53
SUISSA	3.522.352	13,18
FRANÇA	3.387.120	40,29
FINLÀNDIA	2.542.391	8,52
PAISOS BAIXOS	2.175.395	-12,71
SUÈCIA	2.027.319	11,84
CANADÀ	1.821.631	13,90
ÀUSTRIA	1.347.716	7,35
NORUEGA	1.283.879	18,65
DINAMARCA	1.113.063	-20,33
ISRAEL	973.161	101,36
PORTUGAL	821.976	6,95
URUGUAI	549.155	20,70
BRASIL	473.348	35,80
ITÀLIA	442.325	-35,83
AUSTRÀLIA	430.987	-14,25
LUXEMBURG	341.500	
ESPANYA (ZONES FRANQUES)	322.629	-16,03
ARGENTINA	288.475	-9,80
PUERTO RICO	283.199	
ESTÒNIA	282.092	53,28
MÈXIC	250.564	-8,18
IRLANDA	227.452	-38,35
VENEÇUELA	219.068	-48,83
RÚSSIA	211.327	-36,61
PANAMÀ	206.111	44,00
REP.DOMINICANA	198.221	-21,80
ANDORRA	193.005	-5,83
PERÚ	191.824	9,02
POLÒNIA	175.884	-41,84
LITUÀNIA	141.444	5,21
CROÀCIA	132.381	-3,56
REPÚBLICA TXECA	126.416	26,47
PARAGUAI	123.960	-24,78
CUBA	92.192	29,03
ESLOVÈNIA	88.300	-25,95
COLOMBIA	86.991	74,34
XINA	77.735	-30,34
GRÈCIA	71.381	0,02
HONG-KONG	55.777	41,43
LETÒNIA	53.144	-37,30
ISLÀNDIA	43.529	-9,22
GUATEMALA	40.429	0,92
COSTA RICA	36.685	-20,12
ANTILLES HOLANDESES	36.384	-19,55
MARROC	34.052	4,33
ECUADOR	32.952	-35,96
XIPRE	31.673	9,29
COREA	27.711	-35,13
GUINEA ECUATORIAL	27.099	1425,83
SINGAPUR	26.128	-6,66
BOLÍVIA	25.800	-16,34

MERCAT EXTERIOR 2009		
PAIS	AMP. 75 CL.	% Amp.s/2008
EMIRATS ARABS	25.525	-47,09
BAHAMES	24.252	49,70
EL SALVADOR	19.612	36,70
QATAR	18.072	100,80
ESLOVAQUIA	17.404	-40,63
FILIPINES	15.600	43,21
UCRANIA	14.115	-42,23
GUINEA-BISSAU	13.929	
TANZÀNIA	13.427	-49,42
NIGÈRIA	12.816	465,08
COSTA DE MARFIL	12.677	
HONGRIA	10.975	-60,20
REUNIÓ	10.603	1667,11
BARBADOS	10.560	120,00
BIELORUSSIA	10.380	
NOVA ZELANDA	10.297	-88,18
ÍNDIA	9.553	-15,11
CAMERUN	8.964	289,06
COREA DEL SUD	8.451	-47,03
JAMAICA	8.247	-7,31
VIETNAM	8.100	-15,15
MALÀISIA	8.023	-14,18
ILLES VERGES	7.416	42,40
SENEGAL	7.341	-37,95
KAZAJSTAN	6.720	-64,47
MALDIVES (ILLES)	6.528	71,31
NICARAGUA	6.033	896,70
TAI-WAN	5.040	67,18
LIBAN	4.543	-7,54
MALTA	4.384	-64,35
REP.DE AFRICA SUD	4.320	44,00
THAILÀNDIA	4.195	-29,45
UGANDA	3.669	5,44
GUADALUPE	3.600	-66,67
BERMUDES	3.408	208,70
GIBRALTAR	3.211	-13,26
ALBÀNIA	2.827	-52,85
XILE	2.784	-92,60
HONDURES	2.733	85,86
LAOS	2.604	32,32
ANTIGUA I BARBUDA	2.520	40,00
ARGÈLIA	2.436	
SURINAM	2.400	67,75
INDONÈSIA	2.316	
OCEANIA AMERICANA	2.124	221,82
SRI LANKA	2.040	66,67
ILLES CAIMAN	1.800	
BULGARIA	1.787	-56,63
TRINITAT I TOBAGO	1.260	-89,75
BHAREIM	1.200	17,19
BANGLADESH	1.200	
ROMANIA	883	-98,18
CAMBODJA	600	
JORDÀNIA	300	25,00
GHANA	240	-92,62
EGIPTE	149	-26,32
MONACO	60	
BENIN	8	

## MERCAT EXTERIOR 2008

PAIS	BOT. 75 CL.	% Bot.s/2007
ALEMANYA	51.419.077	25,39
REGNE UNIT	30.548.309	-6,60
ESTATS UNITS	14.477.896	0,21
BÈLGIQUE I LUX.	9.913.284	58,91
JAPÓ	6.319.684	31,81
SUISSA	3.112.236	-10,87
HOLANDA	2.492.152	-1,40
FRANÇA	2.414.400	-6,59
FINLÀNDIA	2.342.768	20,09
SUÈCIA	1.812.652	-23,04
CANADÀ	1.599.385	-24,67
DINAMARCA	1.397.111	-12,25
ÀUSTRIA	1.255.447	29,03
NORUEGA	1.082.075	1,80
PORTUGAL	768.553	1,41
ITÀLIA	689.247	-30,74
AUSTRÀLIA	502.588	-11,59
ISRAEL	483.299	153,78
URUGUAI	454.964	-31,25
VENEÇUELA	428.153	7,63
ESPANYA (ZONES FRANQUES)	384.209	27,82
IRLANDA	368.932	17,81
BRASIL	348.559	-16,25
RÚSSIA	333.379	0,21
ARGENTINA	319.800	7,57
POLÒNIA	302.433	28,71
MÈXIC	272.889	-3,65
REP.DOMINICANA	253.485	47,13
ANDORRA	204.957	-19,25
ESTÒNIA	184.043	-0,55
PERÚ	175.947	8,70
PARAGUAI	164.804	29,00
PANAMÀ	143.135	-26,05
CROÀCIA	137.272	-19,62
LITUÀNIA	134.436	28,44
ESLOVÈNIA	119.240	51,18
XINA	111.587	31,71
REPÚBLICA TXECA	99.960	-13,21
NOVA ZELANDA	87.148	-40,14
LETÒNIA	84.760	-20,16
CUBA	71.451	-17,80
GRÈCIA	71.364	56,85
ECUADOR	51.457	12,84
COLÒMBIA	49.897	-42,49
ROMANIA	48.521	-21,74
EMIRATS ÀRABS	48.245	57,90
ISLÀNDIA	47.951	-10,22
COSTA RICA	45.924	2,66
ANTILLES HOLANDESES	45.225	31,34
COREA	42.717	-1,22
GUATEMALA	40.061	-20,73
HONG-KONG	39.437	-31,37
XILE	37.640	45,98
MARROC	32.640	13,86
BOLIVIA	30.840	22,38
REP.ESLOVACA	29.313	-13,69

MERCAT EXTERIOR 2008		
PAIS	BOT. 75 CL.	% Bot.s/ 2007
XIPRE	28.980	-15,66
SINGAPUR	27.991	30,37
HONGRIA	27.572	-3,20
TANZANIA	26.545	7,46
UCRÀNIA	24.433	-9,35
KAZAJSTAN	18.912	-68,38
BAHAMES	16.200	237,50
COREA DEL SUD	15.953	2317,17
EL SALVADOR	14.347	-56,52
MALTA	12.297	142,39
TRINITAT I TOBAGO	12.289	156,67
SENEGAL	11.832	-0,66
ÍNDIA	11.253	19,46
FILIPINES	10.893	45,12
TURQUIA	10.800	38,46
GUADALUPE	10.800	-16,09
VIETNAM	9.547	17,17
MARTINICA	9.360	-18,75
MALÀISIA	9.348	-33,34
SANT CRISTOBAL I NEVIS	9.132	-39,65
QATAR	9.000	150,00
JAMAICA	8.897	16,32
GRANADA	7.200	361,54
ALBÀNIA	5.995	168,26
THAILANDIA	5.945	82,22
SÍRIA	5.517	219,29
ILLES VERGES	5.208	933,33
BELIZE	5.004	17,80
LÍBAN	4.913	53,86
BARBADOS	4.800	-62,96
ILLES DEL CARIB	4.560	-40,81
BULGÀRIA	4.120	
MALDIVES (ILLES)	3.811	24,53
GIBRALTAR	3.701	19,55
SANTA LUCIA	3.600	
UGANDA	3.480	56,01
AFGANISTAN	3.360	
ARMÈNIA	3.312	22,67
GHANA	3.251	22,02
TAI-WAN	3.015	400,22
REP.DE AFRICA SUD	3.000	-78,37
POLINÈSIA FRANCESA	2.400	
CAMERUN	2.304	-73,27
NIGÈRIA	2.268	-0,53
LAOS	1.968	-50,55
ANTIGUA I BARBUDA	1.800	50,00
ILLES CAIMAN	1.800	-71,70
GUINEA ECUATORIAL	1.776	-86,36
HONDURES	1.471	-46,48
SURINAM	1.431	-60,98
SRI LANKA	1.224	
BERMUDES	1.104	-76,65
BAHREIM	1.024	-58,17
OCEANIA AMERICANA	660	-45,00
NICARAGUA	605	-93,14
REUNIÓ	600	
JORDÀNIA	240	
EGIPTE	203	141,27
HAITI	180	
<b>TOTALS</b>	<b>138.920.169</b>	<b>9,57</b>

## MERCAT EXTERIOR 2007

PAIS	BOT. 75 CL.	% Bot.s/2006
ALEMANYA	41.005.937	-10,55
REGNE UNIT	32.707.236	5,13
ESTATS UNITS	14.447.219	8,40
BÈLGIQUE I LUX.	6.237.823	51,19
JAPÓ	4.794.708	0,48
SUISSA	3.491.787	23,80
FRANÇA	2.584.855	25,23
HOLANDA	2.527.529	9,39
SUÈCIA	2.355.209	9,44
CANADÀ	2.123.199	8,06
FINLÀNDIA	1.950.780	29,16
DINAMARCA	1.592.151	26,80
NORUEGA	1.062.931	26,30
ITÀLIA	995.223	-19,29
ÀUSTRIA	972.999	7,30
PORTUGAL	757.871	-17,16
URUGUAI	661.760	116,52
AUSTRÀLIA	568.485	2,35
BRASIL	416.211	14,53
VENEÇUELA	397.804	-4,87
RÚSSIA	332.680	51,54
IRLANDA	313.159	-25,89
ESPANYA (ZONES FRANQUES)	300.585	-24,47
ARGENTINA	297.300	89,87
MÈXIC	283.232	-9,44
ANDORRA	253.811	-6,55
POLÒNIA	234.973	18,10
PANAMÀ	193.549	30,58
ISRAEL	190.441	137,35
ESTÒNIA	185.055	-2,83
REP. DOMINICANA	172.283	-16,80
CROACIA	170.788	46,08
PERU	161.864	17,02
NOVA ZELANDA	145.591	47,25
PARAGUAI	127.759	-3,48
REPUBLICA TXECA	115.179	28,60
LETÒNIA	106.165	-17,52
LITUÀNIA	104.672	35,56
CUBA	86.927	-1,24
COLÒMBIA	86.756	5,52
XINA	84.720	-11,70
ESLOVÈNIA	78.875	-30,17
ROMANIA	62.001	127,89
KAZAJSTAN	59.808	92,98
HONG-KONG	57.464	127,78
ISLÀNDIA	53.407	-10,91
GUATEMALA	50.537	17,92
ECUADOR	45.604	-1,84
GRÈCIA	45.490	-73,96
COSTA RICA	44.735	-4,90
COREA	43.245	44,91
ANTILLES HOLANDESES	34.435	63,23
XIPRE	34.363	-12,58
REP. ESLOVACA	33.964	33,06
EL SALVADOR	32.999	25,22
EMIRATS ÀRABS	30.555	95,86

MERCAT EXTERIOR CAVA 2007		
PAIS	BOT. 75 CL.	% Bot.s/ 2006
MARROC	28.668	112,46
HONGRIA	28.483	-3,13
UCRAÏNA	26.953	252,36
XILE	25.784	-3,27
BOLIVIA	25.200	230,71
TANZÀNIA	24.703	24,75
SINGAPUR	21.471	14,54
BIELORÚSSIA	17.928	
SANT CRISTOBAL I NEVIS	15.132	2,94
MALAÏSIA	14.024	88,83
REP. DE ÀFRICA SUD	13.867	-62,38
GUINEA ECUATORIAL	13.016	155,68
BARBADOS	12.960	285,71
GUADALUPE	12.871	138,35
SENEGAL	11.911	73,86
MARTINICA	11.520	-52,83
KÈNIA	10.896	29,71
ÍNDIA	9.420	-48,72
NICARAGUA	8.827	129,07
CAMERUN	8.620	22,24
VIETNAM	8.148	248,01
TURQUIA	7.800	18,18
ILLES DEL CARIB	7.704	13,23
JAMAICA	7.649	-24,97
FILIPINES	7.507	-13,72
ILLES CAIMAN	6.360	278,57
COSTA DE MARFIL	5.837	
MALTA	5.073	-68,55
BAHAMES	4.800	-61,56
TRINITAT I TOBAGO	4.788	60,24
BERMUDES	4.728	26,28
BELIZE	4.248	77,89
LAOS	3.980	-43,43
SURINAM	3.667	918,52
QATAR	3.600	512,25
THAILÀNDIA	3.263	504,20
LÍBAN	3.193	3,32
GIBRALTAR	3.096	-31,26
MALDIVES (ILLES)	3.060	825,40
INDONÈSIA	2.977	72,83
ILLES FALKLAND O MALVINES	2.851	
HONDURES	2.748	-1,86
ARMÈNIA	2.700	
GHANA	2.664	5,71
TOGO	2.616	
BAHREIM	2.448	137,21
NIGÈRIA	2.280	-81,00
ALBÀNIA	2.235	330,85
UGANDA	2.231	90,55
SÍRIA	1.728	
GRANADA	1.560	420,00
ANTIGUA I BARBUDA	1.200	-44,44
OCEANIA AMERICANA	1.200	
CONGO	903	
COREA DEL SUD	660	-38,89
TAI-WAN	603	-16,30
REUNION	600	0,00
ILLES VERGES	504	-57,14
NOVA CALEDONIA I DEP.	360	-14,29
EGIPTE	84	-41,67
<b>TOTALS</b>	<b>126.782.595</b>	<b>2,60</b>

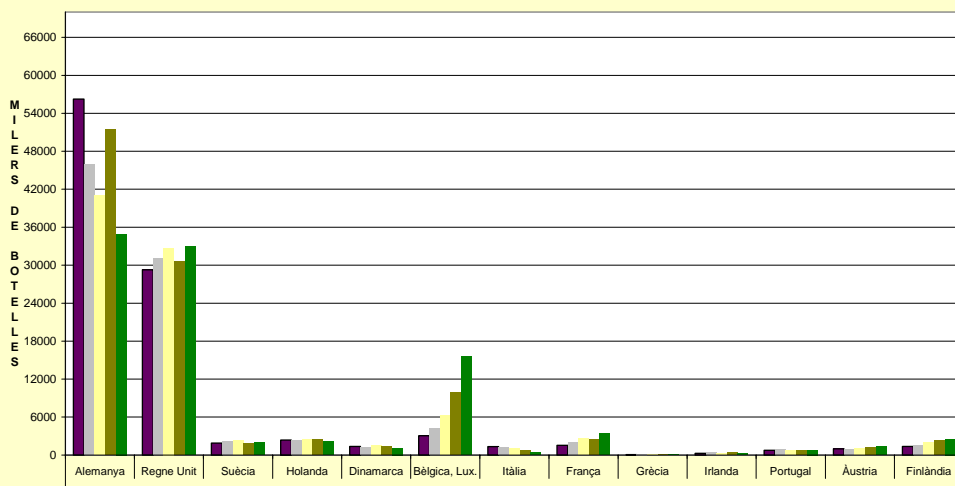
# MERCAT EXTERIOR U.E.

## MERCAT EXTERIOR U.E.

(en milers d'ampolles de 75 cl.)

PAIS	1986	2000	2005	2006	2007	2008	2009
Alemanya	2161	51803	56254	45840	41006	51419	34912
Regne Unit	1225	14043	29271	31112	32707	30548	32928
Suècia	1000	1684	1902	2152	2355	1813	2027
Holanda	218	1140	2371	2310	2528	2492	2175
Dinamarca	367	724	1367	1255	1592	1397	1113
Belgica, Lux.	401	788	3050	4125	6238	9913	15961
Itàlia	500	988	1348	1233	995	689	442
França	38	408	1556	2064	2584	2414	3387
Grècia	5	122	90	174	45	71	71
Irlanda	42	105	287	422	313	369	227
Portugal	218	736	770	914	758	769	821
Àustria	90	760	982	906	973	1256	1347
Finlàndia	28	618	1380	1510	1951	2343	2542
Xipre			26	39	34	29	31
Rep.Eslovaca			15	25	34	29	17
Eslovènia			79	112	79	119	88
Estònia			167	190	185	184	282
Hongria			25	29	28	28	10
Letònia			86	128	106	85	53
Lituània			36	77	105	134	141
Malta			3	16	5	12	4
Polònia			176	198	235	303	175
Rep.Txeca			101	89	115	100	126
<b>Totals</b>	<b>6293</b>	<b>73919</b>	<b>101342</b>	<b>94920</b>	<b>94971</b>	<b>106516</b>	<b>98880</b>
Dif.(% +/-)				-6,33	0,05	12,16	-7,16
<b>% U.E. S/ totals</b>	<b>16%</b>	<b>76%</b>	<b>79%</b>	<b>77%</b>	<b>75%</b>	<b>77%</b>	<b>75%</b>

MERCAT EXTERIOR U.E.

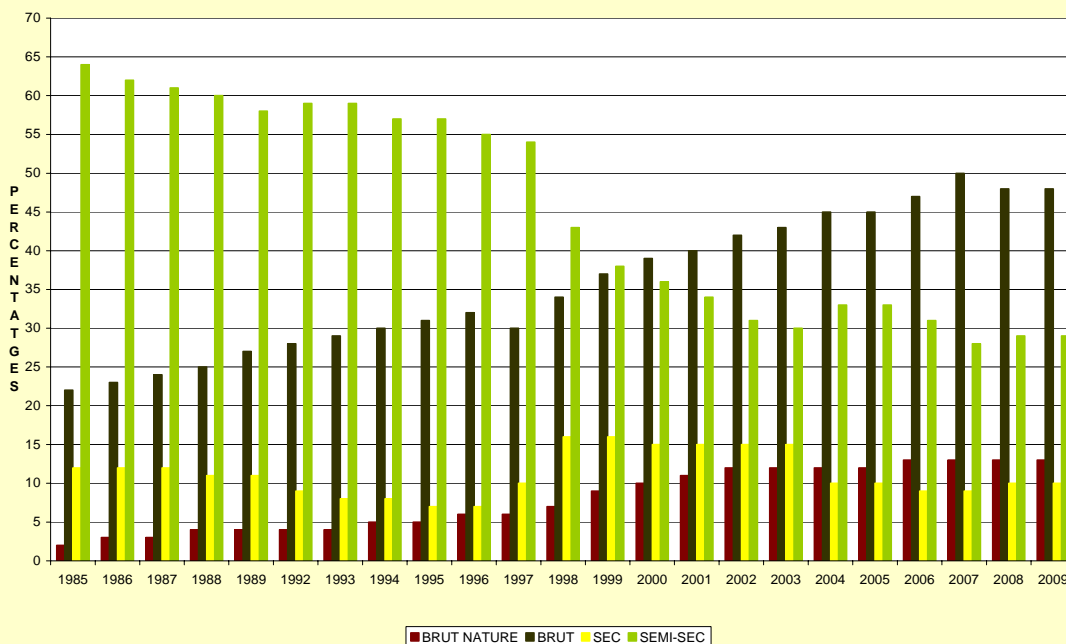


ANYS 2005 a 2009

# Evolució del mercat total del Cava segons els diferents tipus

ANYS	Extra Brut Brut Nature	Brut	Sec	Semi-sec	Dolç
	%	%	%	%	%
1950		3	13	78	6
1960		3	16	78	3
1970		5	11	82	2
1980		10	15	75	
1985	2	22	12	64	
1995	5	31	7	57	
1996	6	32	7	55	
1997	6	30	10	54	
1998	7	34	16	43	
1999	9	37	16	38	
2000	10	39	15	36	
2001	11	40	15	34	
2002	12	42	15	31	
2003	12	43	15	30	
2004	12	45	10	33	
2005	12	45	10	33	
2006	13	47	9	31	
2007	13	50	9	28	
2008	13	48	10	29	
2009	13	48	10	29	

MERCAT DEL CAVA SEGONS TIPUS



## Producció del Cava segons els diferents tipus

### MERCAT INTERIOR

TIPUS DE CAVA	%
BRUT NATURE I EXTRA BRUT	28
BRUT	51
SEC	1
SEMISEC	20

### MERCAT EXTERIOR

TIPUS DE CAVA	%
BRUT NATURE I EXTRA BRUT	1
BRUT	47
SEC	16
SEMISEC	36

# Distribució del Consum 09

## Mercat Interior

<b>Llars</b> 77%	<b>Hostaleria i Restauració</b> 22%	<b>Institucions</b> 1%
---------------------	--	---------------------------

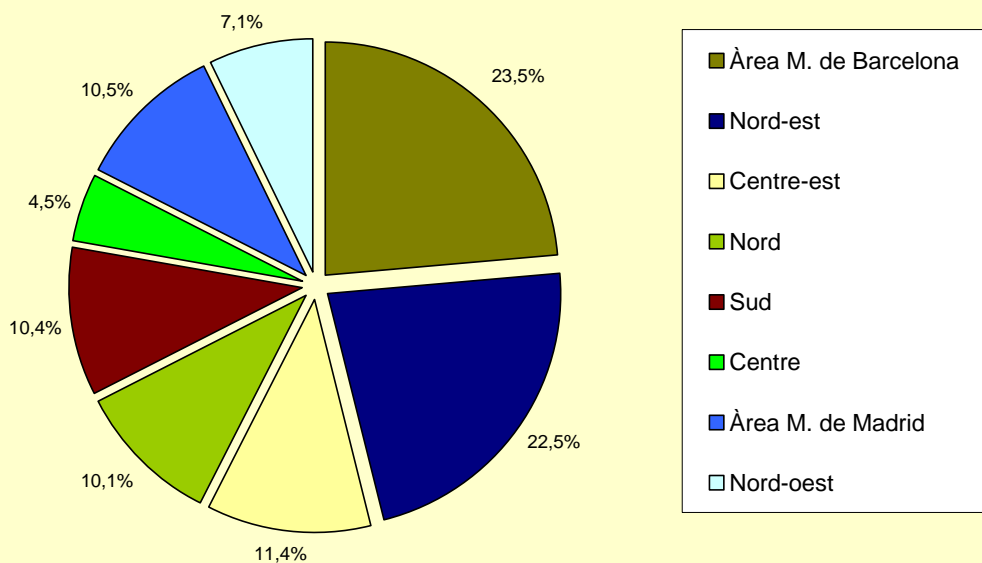
Percentatge de llars espanyoles que han comprat cava durant l'any :

<b>ÀREA GEOGRÀFICA</b>	<b>Consum sobre el total</b>
Àrea M. de Barcelona	23,5%
Nord-est	22,5%
Centre-Est	11,4%
Nord	10,1%
Sud	10,4%
Centre	4,5%
Àrea M. de Madrid	10,5%
Nord-oest	7,1%

Consum trimestral:

1r. trimestre	20%
2n. trimestre	18%
3r. trimestre	23%
4t. trimestre	39%

### DISTRIBUCIÓ DEL CONSUM PER ZONES GEOGRÀFIQUES



## Qualificació de les collites per anyades del cava

ANY	QUALIFICACIÓ
70	B
71	B
72	B
73	MB
74	B
75	MB
76	MB
77	R
78	EX
79	R
80	MB
81	B
82	MB
83	EX
84	MB
85	B
86	B
87	MB
88	MB
89	B
90	B
91	MB
92	B
93	MB
94	B
95	B
96	MB
97	B
98	MB
99	MB
00	EX
01	MB
02	MB
03	B
04	B
05	MB
06	EX
07	EX
08	EX

R= Regular  
B= Bona  
MB= Molt Bona  
EX= Excel·lent